

# CytoSorb®



## Передовой опыт Блок-схема инфекционном эндокардите



### Терапевтическая цель

Stabilization of hemodynamics, reduction of sepsis-related mortality, and protection of organ function



### Выбор пациентов

Применение терапии при помощи системы CytoSorb® может рассматриваться во время кардиохирургических операций при острой/активной ИЭ высокого риска. Дополнительными критериями для клинического применения CytoSorb® во время операции у пациентов с ИЭ могут быть:

- высокая температура;
- очень высокие показатели воспаления;
- гемодинамическая нестабильность, требующая высокой вазоактивной поддержки;
- золотистый стафилококк как патоген.



### Продолжительность

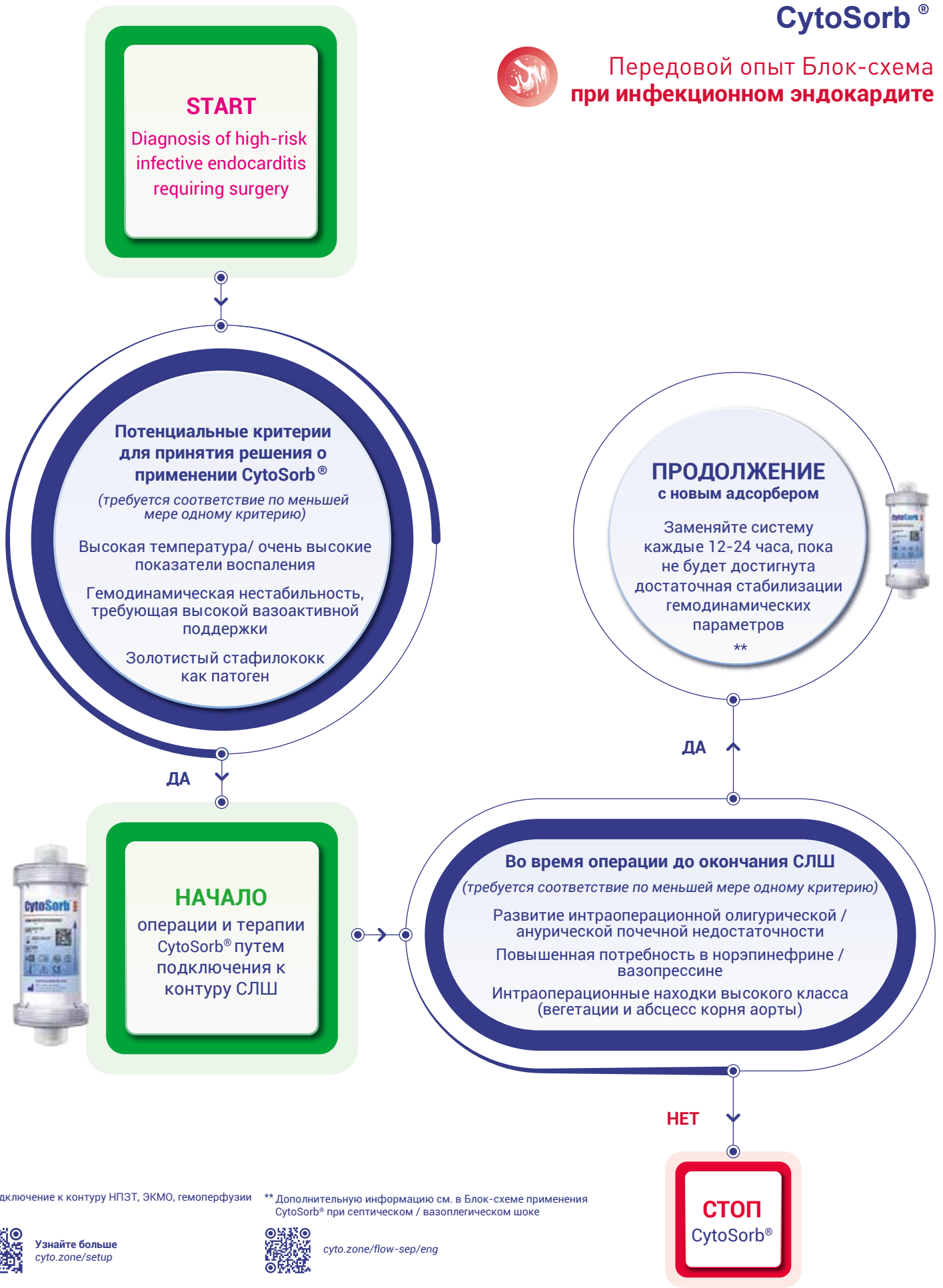
Начало терапии с началом СЛШ. CytoSorb® легко подключается к контуру СЛШ (после насоса в венозный резервуар).



### Дозирование

Возможность послеоперационного продолжения терапии при помощи системы CytoSorb® (с новым адсорбером, подключенным к экстракорпоральному контуру) следует рассматривать у пациентов с ИЭ, если во время операции наблюдаются следующие признаки:

- развитие интраоперационной олигурической / анурической почечной недостаточности;
- повышенная потребность в норэпинефрине/вазопрессине.
- Интраоперационные находки высокого класса (вегетации и абсцесс корня аорты).



\* Подключение к контуру НПЗТ, ЭКМО, гемоперфузии

\*\* Дополнительную информацию см. в Блок-схеме применения CytoSorb® при септическом / вазоплегическом шоке



Узнайте больше  
cyto.zone/setup



cyto.zone/flow-sep/eng